



Nœuds & Labyrinthes
dossier

EXISTE-T-IL
une **SAGESSE**
UNIVERSELLE et
INTEMPORELLE ?

dossier
Nœuds & Labyrinthes - EXISTE-T-IL UNE SAGESSE UNIVERSELLE ET INTEMPORELLE ?



*“ Dieu aurait-il laissé dans la créature humaine,
en qui le changement s’allie à la monotonie,
non seulement son image,
mais une parcelle de sa substance incréée,
qui est l’axe immobile
et toujours renaissant
de la tradition éternelle ?”*

Gustave Thibon



La sagesse est-elle un invariant de l’âme humaine ?
Est-elle universelle ? Pour esquisser une réponse, il faut d’abord
brosser à grands traits une histoire de la *philosophia perennis*,
considérée par certains comme une “sagesse éternelle
et universelle”. Et tenter de comprendre de quelle manière,
parfois détournée, la sagesse s’exprime aujourd’hui.

Pour Patrick Laude, qui tente d’en définir ici
les contours, la sagesse serait en rapport avec la capacité
de “mettre chaque chose à sa place”.

Dans une perspective “pérennaliste”, Frithjof Schuon affirme
quant à lui, dans un texte inédit en français, que “la clef
de l’éternelle Sophia réside dans le discernement métaphysique”,
et que celle-ci offre une doctrine intégrale et une voie salvatrice
inhérente à toutes les grandes traditions de l’humanité.

En contrepoint, l’écrivain Michel Cazenave expose sa vision singulière
de la sagesse, qu’elle soit Shakti ou Sophia,
comme énergie créatrice se manifestant sous une forme féminine.





La *PHILOSOPHIA PERENNIS* au FIL des SIÈCLES

Bernard CHEVILLIAT



La quête d'une "philosophie pérenne" s'inscrit dans l'histoire. Mais représente-t-elle un invariant de l'âme humaine, une expression métaphysique du phénomène religieux ou une convergence ésotérique vers l'essentiel ? Retour sur une idée toujours renaissante.



Une OUÛTE MODERNE

Florence QUENTIN



*La recherche d'une "vie juste et belle"
emprunte de nos jours de multiples chemins :
stages de développement personnel,
découverte des grands maîtres à penser
à travers des ouvrages didactiques,
échanges d'idées dans les cafés philo,
pratiques orientales...
Autant de voies qui caractérisent
l'esprit du temps en quête
d'une sagesse pratique.*



Éventail
médiéval
de Lalibela
(Éthiopie)
représentant
Marie,
les Apôtres
et des saints.



CONTOURS de la SAGESSE

Patrick LAUDE



© Kai-Henrik Barth

*Sens des proportions et des réalités,
ouverture, liberté, générosité,
compréhension de la nature des choses ;
autant de qualités qui relèvent de la sagesse.
Si celle-ci apparaît le plus souvent liée
à la maturité et à l'expérience,
ses multiples modes de manifestation
peuvent toutefois parler à chacun.
Même si, dans son essence inaltérable,
elle n'appartient qu'à
l'intelligence divine et éternelle.*

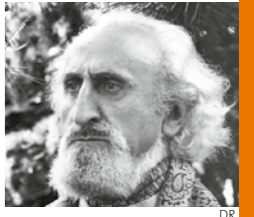


Sitting Bull
(1831-1890),
chef de guerre
et holy man.



UNANIMITÉ et PÉRENNITÉ de la SAGESSE

Frithjof SCHUON



*Toutes les grandes religions orthodoxes,
mais également la sagesse grecque,
et jusqu'au chamanisme,
s'enracinent dans le sentiment universel
que la nature humaine
n'est qu'une image de la nature divine.
Et chacun, à sa manière,
n'a de cesse d'entrer en lien avec cet Absolu.*

Sous son titre originel, *La philosophie pérenne*, cet écrit synthétique a souvent servi d'introduction à divers recueils collectifs comme *The Unanimous Tradition, Essay on the essential unity of all religions*, Sri Lanka Institute of Traditional Studies, 1989, ou *The Underlying Religion. An introduction to the Perennial Philosophy*, World Wisdom Books, 2007. Inédit en français (son ouverture se retrouve néanmoins dans le livre *Sur les traces de la Religion pérenne*, Le Courrier du Livre, 1981).



Ardhanarishvara,
représentation
androgyne
de Shiva et
de sa Shakti.



La SAGESSE, MANIFESTATION FÉMININE du DIVIN

Michel CAZENAVE



DR

*De l'Orient à l'Occident,
qu'elle se nomme Shakti ou Sophia,
l'énergie créatrice de Dieu,
l'Inconnaissable,
se manifeste sous une forme féminine.
Pont entre le Divin et l'univers
tel que nous le connaissons,
cette Sagesse nous invite à respecter
l'expression de toute vie,
en nous comme hors de nous.*